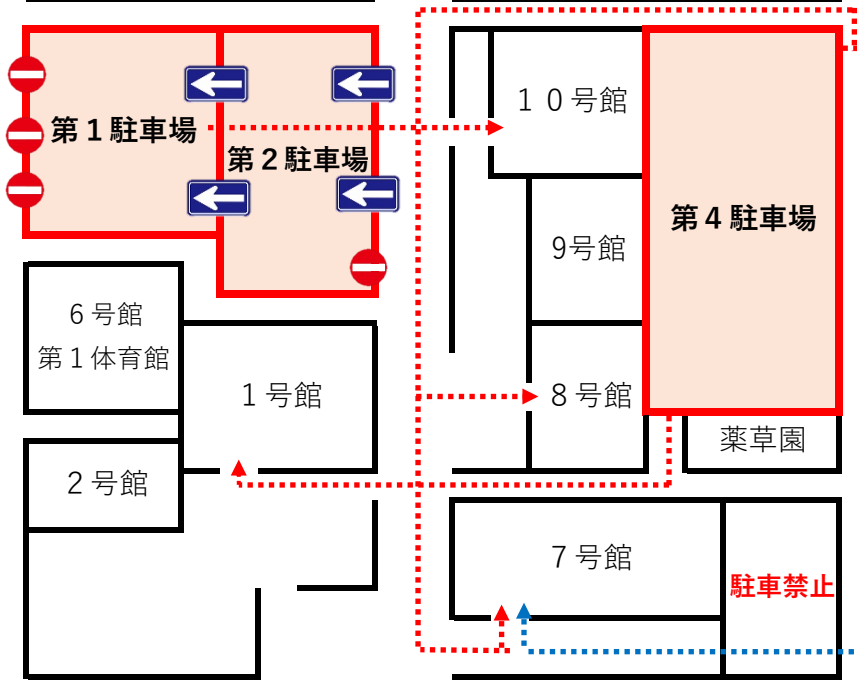



高崎健康福祉大学 入学者選抜 駐車場について (一般選抜A日程・既入学手続者特待生選抜)

第1, 2 駐車場内は一方通行となります。



健康福祉学部・保健医療学部・既入学手続者特待生選抜（1・2・6号館）、
薬学部（7号館）、人間発達学部（8号館）、農学部（10号館）が試験会場
となります。赤枠の第1・第2・第4 駐車場をご利用下さい。
駐車場から各会場への経路は  をご参考ください。
会場周辺の乗降は危険ですので駐車場で行ってください。

薬学部（7号館）は青枠の第5 駐車場もご利用ください。
駐車場から7号館への経路は  をご参考ください。

