

令和4年度前期 成績の分布を表す資料

客観的な評価の算出方法

(各科目の修得単位数 × G P) の合計 / 履修登録科目の単位数の合計

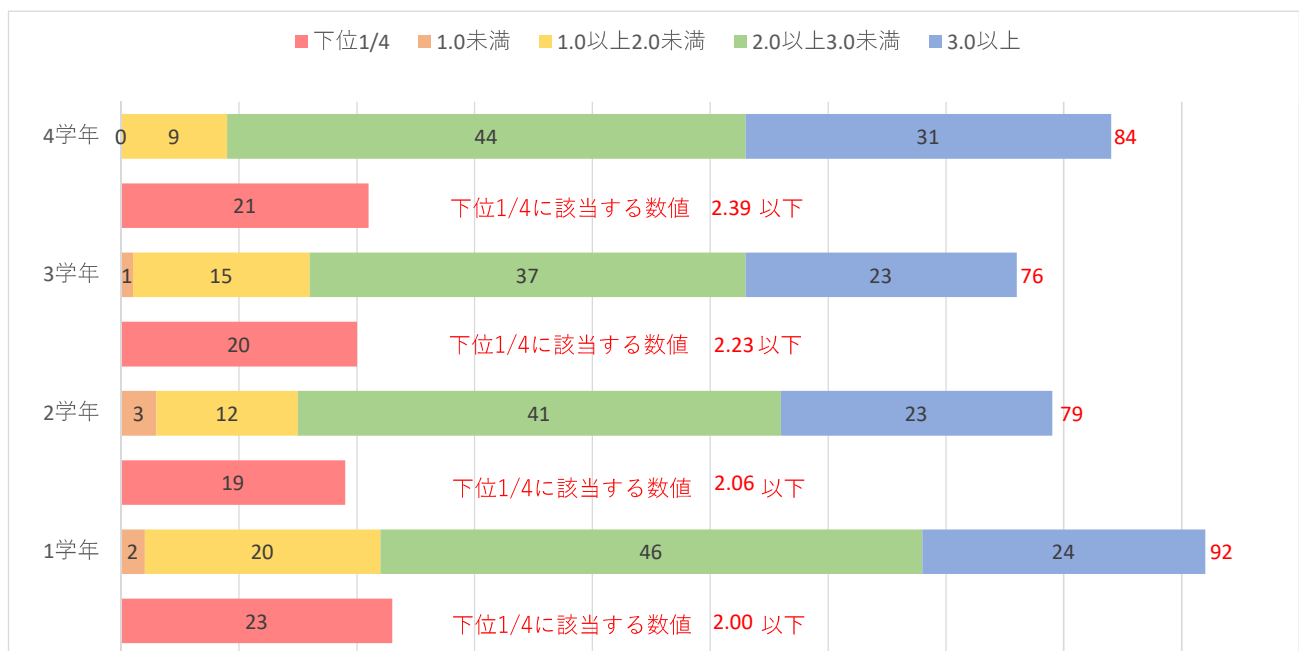
成績	点数 (GP)
90～100点	4点
80～89点	3点
70～79点	2点
60～69点	1点
0点～59点、評価対象外	0点

累積GPA	人数
3.0以上	24
2.0以上3.0未満	46
1.0以上2.0未満	20
1.0未満	2
下位1/4に該当する人数	23
下位1/4に該当する数値	2.00

累積GPA	人数
3.0以上	23
2.0以上3.0未満	41
1.0以上2.0未満	12
1.0未満	3
下位1/4に該当する人数	19
下位1/4に該当する数値	2.06

累積GPA	人数
3.0以上	23
2.0以上3.0未満	37
1.0以上2.0未満	15
1.0未満	1
下位1/4に該当する人数	20
下位1/4に該当する数値	2.23

累積GPA	人数
3.0以上	31
2.0以上3.0未満	44
1.0以上2.0未満	9
1.0未満	0
下位1/4に該当する人数	21
下位1/4に該当する数値	2.39



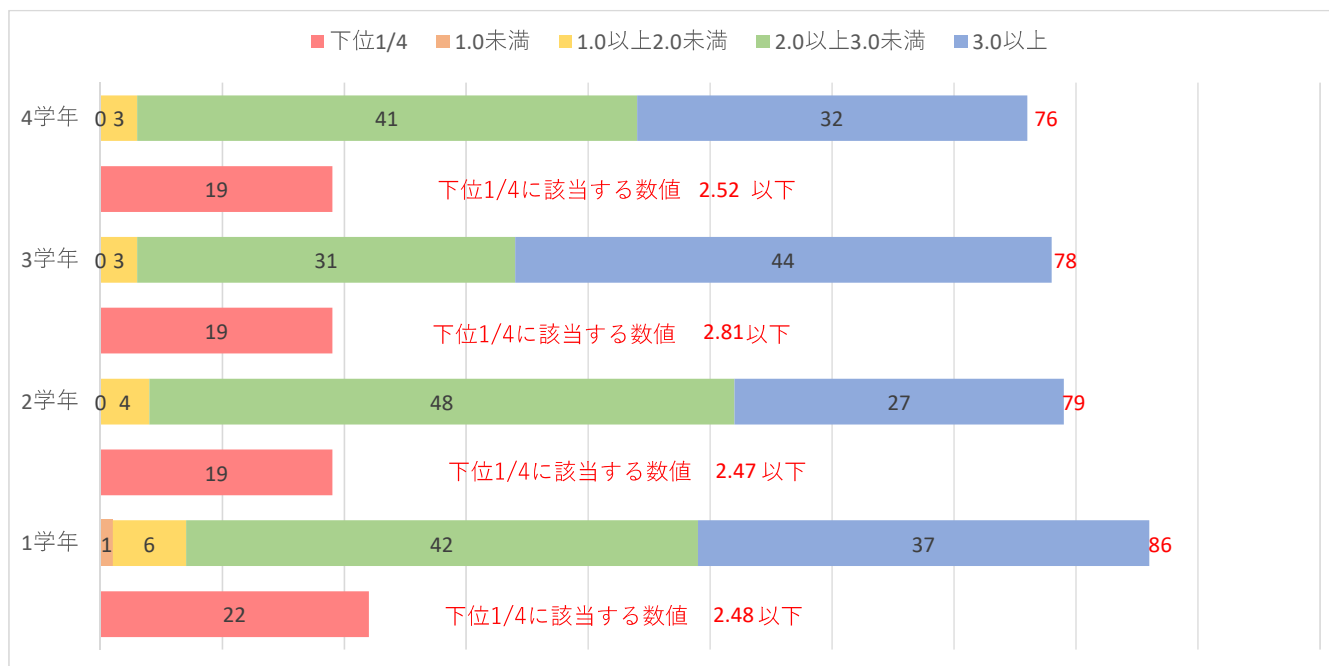
令和4年度前期 成績の分布を表す資料

客観的な評価の算出方法

(各科目の修得単位数×G P)の合計／履修登録科目の単位数の合計

成績	点数 (GP)
90～100点	4点
80～89点	3点
70～79点	2点
60～69点	1点
0点～59点、評価対象外	0点

1学年 (86名)		2学年 (79名)		3学年 (78名)		4学年 (76名)	
累積GPA	人数	累積GPA	人数	累積GPA	人数	累積GPA	人数
3.0以上	37	3.0以上	27	3.0以上	44	3.0以上	32
2.0以上3.0未満	42	2.0以上3.0未満	48	2.0以上3.0未満	31	2.0以上3.0未満	41
1.0以上2.0未満	6	1.0以上2.0未満	4	1.0以上2.0未満	3	1.0以上2.0未満	3
1.0未満	1	1.0未満	0	1.0未満	0	1.0未満	0
下位1/4に該当する人数	22	下位1/4に該当する人数	19	下位1/4に該当する人数	19	下位1/4に該当する人数	19
下位1/4に該当する数値	2.48	下位1/4に該当する数値	2.47	下位1/4に該当する数値	2.81	下位1/4に該当する数値	2.52



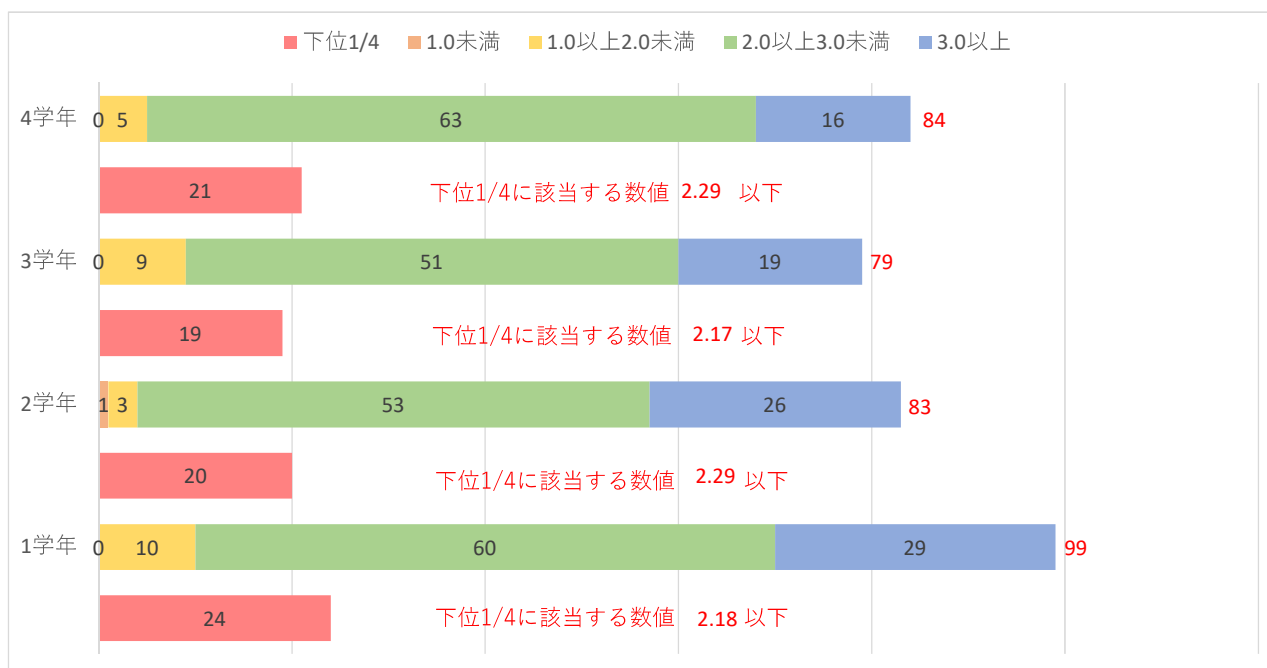
令和4年度前期 成績の分布を表す資料

客観的な評価の算出方法

(各科目の修得単位数×G P) の合計／履修登録科目の単位数の合計

成績	点数 (GP)
90～100点	4点
80～89点	3点
70～79点	2点
60～69点	1点
0点～59点、評価対象外	0点

1学年 (99名)		2学年 (83名)		3学年 (79名)		4学年 (84名)	
累積GPA	人数	累積GPA	人数	累積GPA	人数	累積GPA	人数
3.0以上	29	3.0以上	26	3.0以上	19	3.0以上	16
2.0以上3.0未満	60	2.0以上3.0未満	53	2.0以上3.0未満	51	2.0以上3.0未満	63
1.0以上2.0未満	10	1.0以上2.0未満	3	1.0以上2.0未満	9	1.0以上2.0未満	5
1.0未満	0	1.0未満	1	1.0未満	0	1.0未満	0
下位1/4に該当する人数	24	下位1/4に該当する人数	20	下位1/4に該当する人数	19	下位1/4に該当する人数	21
下位1/4に該当する数値	2.18	下位1/4に該当する数値	2.29	下位1/4に該当する数値	2.17	下位1/4に該当する数値	2.29



令和4年度前期 成績の分布を表す資料

客観的な評価の算出方法

(各科目の修得単位数×G P) の合計／履修登録科目の単位数の合計

成績	点数 (GP)
90～100点	4点
80～89点	3点
70～79点	2点
60～69点	1点
0点～59点、評価対象外	0点

1学年 (103名)

累積GPA	人数
3.0以上	35
2.0以上3.0未満	60
1.0以上2.0未満	4
1.0未満	4
下位1/4に該当する人数	25
下位1/4に該当する数値	2.40

2学年 (95名)

累積GPA	人数
3.0以上	22
2.0以上3.0未満	59
1.0以上2.0未満	14
1.0未満	0
下位1/4に該当する人数	23
下位1/4に該当する数値	2.17

3学年 (95名)

累積GPA	人数
3.0以上	27
2.0以上3.0未満	55
1.0以上2.0未満	13
1.0未満	0
下位1/4に該当する人数	23
下位1/4に該当する数値	2.12

4学年 (80名)

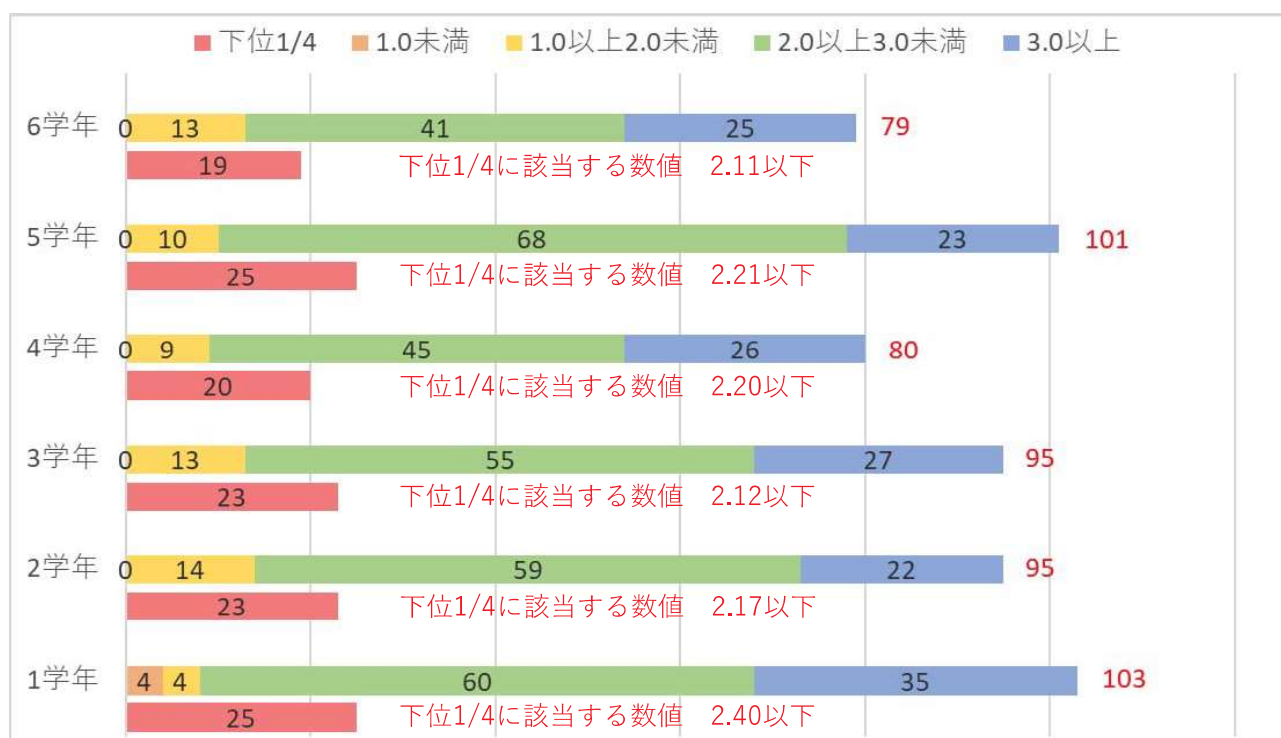
累積GPA	人数
3.0以上	26
2.0以上3.0未満	45
1.0以上2.0未満	9
1.0未満	0
下位1/4に該当する人数	20
下位1/4に該当する数値	2.20

5学年 (101名)

累積GPA	人数
3.0以上	23
2.0以上3.0未満	68
1.0以上2.0未満	10
1.0未満	0
下位1/4に該当する人数	25
下位1/4に該当する数値	2.21

6学年 (79名)

累積GPA	人数
3.0以上	25
2.0以上3.0未満	41
1.0以上2.0未満	13
1.0未満	0
下位1/4に該当する人数	19
下位1/4に該当する数値	2.11



令和4年度前期 成績の分布を表す資料

客観的な評価の算出方法

(各科目の修得単位数×G P)の合計/履修登録科目の単位数の合計

点数 (GP)	成績
90~100点	4点
80~89点	3点
70~79点	2点
60~69点	1点
0点~59点、評価対象外	0点

1学年 (102名)

累積GPA	人数
3.0以上	29
2.0以上3.0未満	70
1.0以上2.0未満	3
1.0未満	0
下位1/4に該当する人数	25
下位1/4に該当する数値	2.44以下

2学年 (109名)

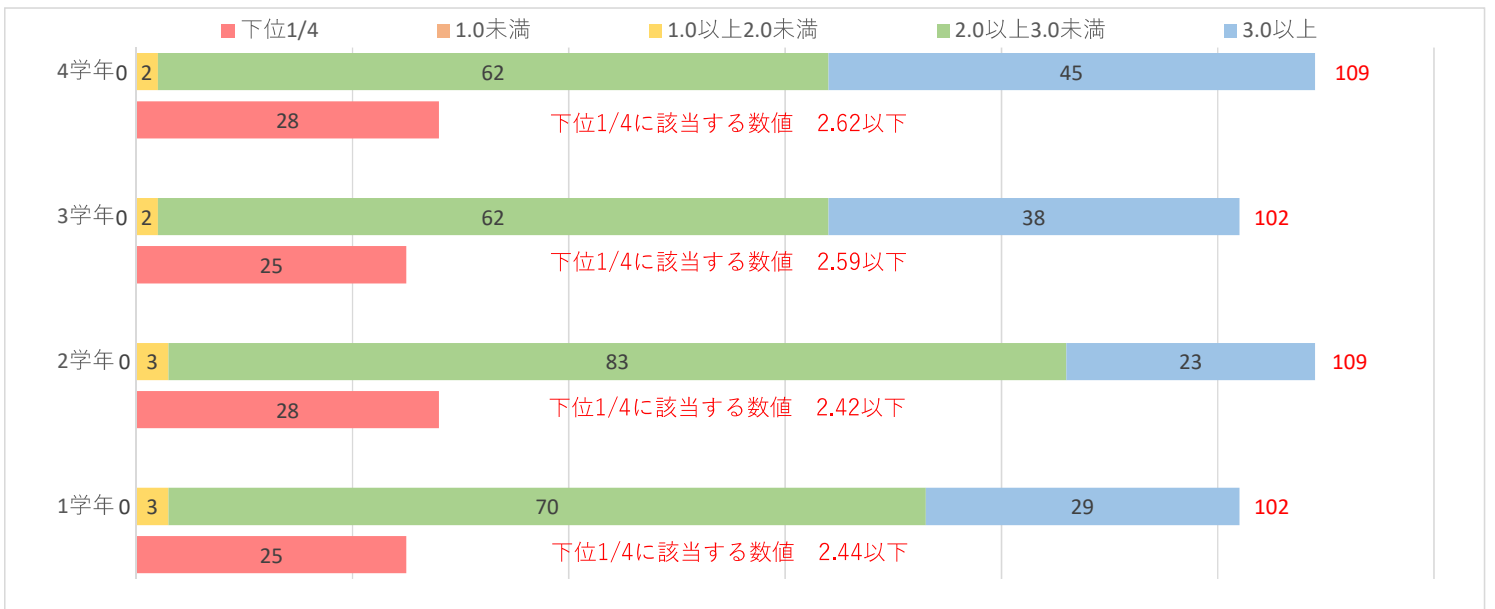
累積GPA	人数
3.0以上	23
2.0以上3.0未満	83
1.0以上2.0未満	3
1.0未満	0
下位1/4に該当する人数	28
下位1/4に該当する数値	2.42以下

3学年 (102名)

累積GPA	人数
3.0以上	38
2.0以上3.0未満	62
1.0以上2.0未満	2
1.0未満	0
下位1/4に該当する人数	25
下位1/4に該当する数値	2.59以下

4学年 (109名)

累積GPA	人数
3.0以上	45
2.0以上3.0未満	62
1.0以上2.0未満	2
1.0未満	0
下位1/4に該当する人数	28
下位1/4に該当する数値	2.62以下



令和4年度前期 成績の分布を表す資料

客観的な評価の算出方法

(各科目の修得単位数×G P)の合計／履修登録科目の単位数の合計

点数 (GP)	成績
90～100点	4点
80～89点	3点
70～79点	2点
60～69点	1点
0点～59点、評価対象外	0点

1学年 (51名)

累積GPA	人数
3.0以上	8
2.0以上3.0未満	40
1.0以上2.0未満	3
1.0未満	0
下位1/4に該当する人数	14
下位1/4に該当する数値	2.36以下

2学年 (49名)

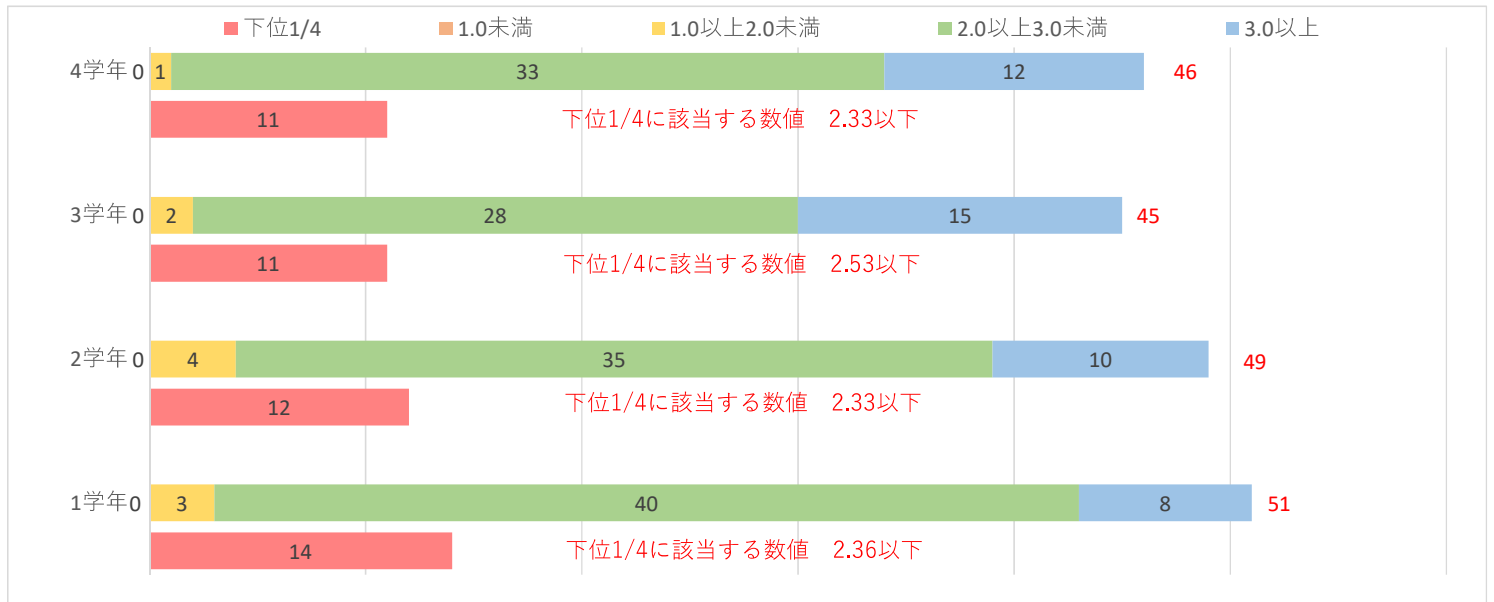
累積GPA	人数
3.0以上	10
2.0以上3.0未満	35
1.0以上2.0未満	4
1.0未満	0
下位1/4に該当する人数	12
下位1/4に該当する数値	2.33以下

3学年 (45名)

累積GPA	人数
3.0以上	15
2.0以上3.0未満	28
1.0以上2.0未満	2
1.0未満	0
下位1/4に該当する人数	11
下位1/4に該当する数値	2.53以下

4学年 (46名)

累積GPA	人数
3.0以上	12
2.0以上3.0未満	33
1.0以上2.0未満	1
1.0未満	0
下位1/4に該当する人数	11
下位1/4に該当する数値	2.33以下



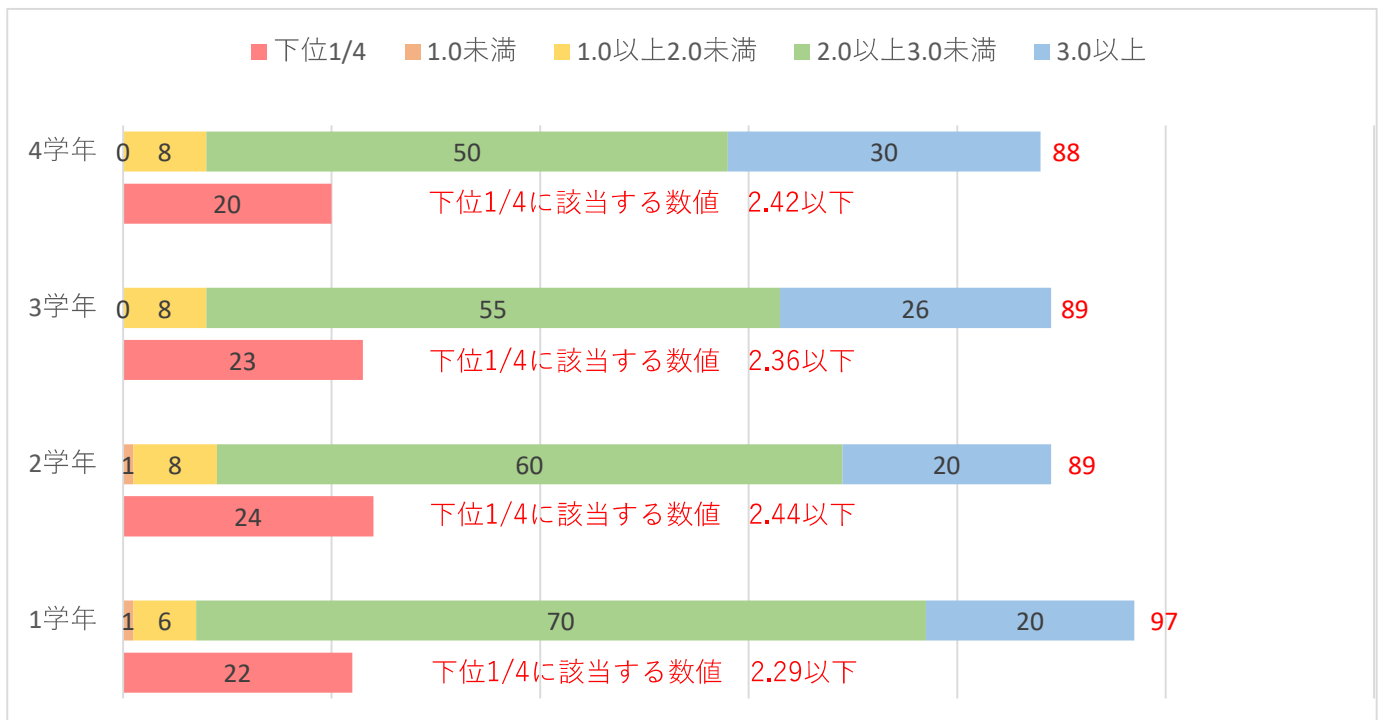
令和4年度前期 成績の分布を表す資料

客観的な評価の算出方法

(各科目の修得単位数×GP)の合計／履修登録科目の単位数の合計

成績	点数 (GP)
90～100点	4点
80～89点	3点
70～79点	2点
60～69点	1点
0点～59点、評価対象外	0点

1学年 (97名)		2学年 (89名)		3学年 (89名)		4学年 (88名)	
累積GPA	人数	累積GPA	人数	累積GPA	人数	累積GPA	人数
3.0以上	20	3.0以上	20	3.0以上	26	3.0以上	30
2.0以上3.0未満	70	2.0以上3.0未満	60	2.0以上3.0未満	55	2.0以上3.0未満	50
1.0以上2.0未満	6	1.0以上2.0未満	8	1.0以上2.0未満	8	1.0以上2.0未満	8
1.0未満	1	1.0未満	1	1.0未満	0	1.0未満	0
下位1/4に該当する人数	22	下位1/4に該当する人数	24	下位1/4に該当する人数	23	下位1/4に該当する人数	20
下位1/4に該当する数値	2.29	下位1/4に該当する数値	2.44	下位1/4に該当する数値	2.36	下位1/4に該当する数値	2.42



令和4年度前期 成績の分布を表す資料

客観的な評価の算出方法

(各科目の修得単位数×GP)の合計／履修登録科目の単位数の合計

※卒業要件に係わる科目のみGPAの対象となります。

成績	点数 (GP)
90点～100点	4点
80点～89点	3点
70点～79点	2点
60点～69点	1点
0点～59点、評価対象外	0点

1学年 (85名)

累積GPA	人数
3.0以上	24
2.0以上3.0未満	42
1.0以上2.0未満	15
1.0未満	4
下位1/4に該当する人数	21
下位1/4に該当する数値	2.09以下

2学年 (67名)

累積GPA	人数
3.0以上	12
2.0以上3.0未満	43
1.0以上2.0未満	11
1.0未満	1
下位1/4に該当する人数	16
下位1/4に該当する数値	2.09以下

3学年 (90名)

累積GPA	人数
3.0以上	10
2.0以上3.0未満	66
1.0以上2.0未満	14
1.0未満	0
下位1/4に該当する人数	22
下位1/4に該当する数値	2.22以下

4学年 (96名)

累積GPA	人数
3.0以上	25
2.0以上3.0未満	65
1.0以上2.0未満	6
1.0未満	0
下位1/4に該当する人数	24
下位1/4に該当する数値	2.37以下

