

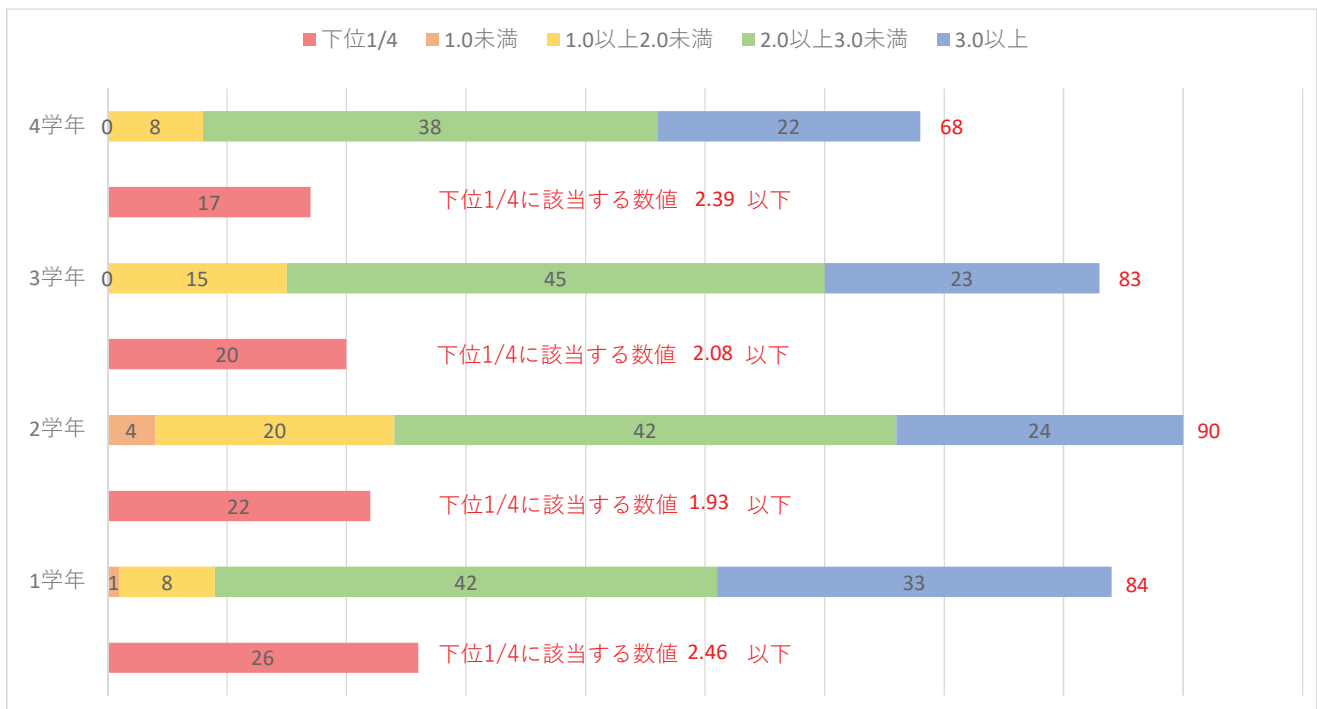
令和5年度前期 成績の分布を表す資料

客観的な評価の算出方法

(各科目の修得単位数 × GP) の合計 / 履修登録科目の単位数の合計

成績	点数 (GP)
90~100点	4点
80~89点	3点
70~79点	2点
60~69点	1点
0点~59点、評価対象外	0点

1学年 (84名)		2学年 (90名)		3学年 (83名)		4学年 (68名)	
累積GPA	人数	累積GPA	人数	累積GPA	人数	累積GPA	人数
3.0以上	33	3.0以上	24	3.0以上	23	3.0以上	22
2.0以上3.0未満	42	2.0以上3.0未満	42	2.0以上3.0未満	45	2.0以上3.0未満	38
1.0以上2.0未満	8	1.0以上2.0未満	20	1.0以上2.0未満	15	1.0以上2.0未満	8
1.0未満	1	1.0未満	4	1.0未満	0	1.0未満	0
下位1/4に該当する人数	26	下位1/4に該当する人数	22	下位1/4に該当する人数	20	下位1/4に該当する人数	17
下位1/4に該当する数値	2.46	下位1/4に該当する数値	1.93	下位1/4に該当する数値	2.08	下位1/4に該当する数値	2.39



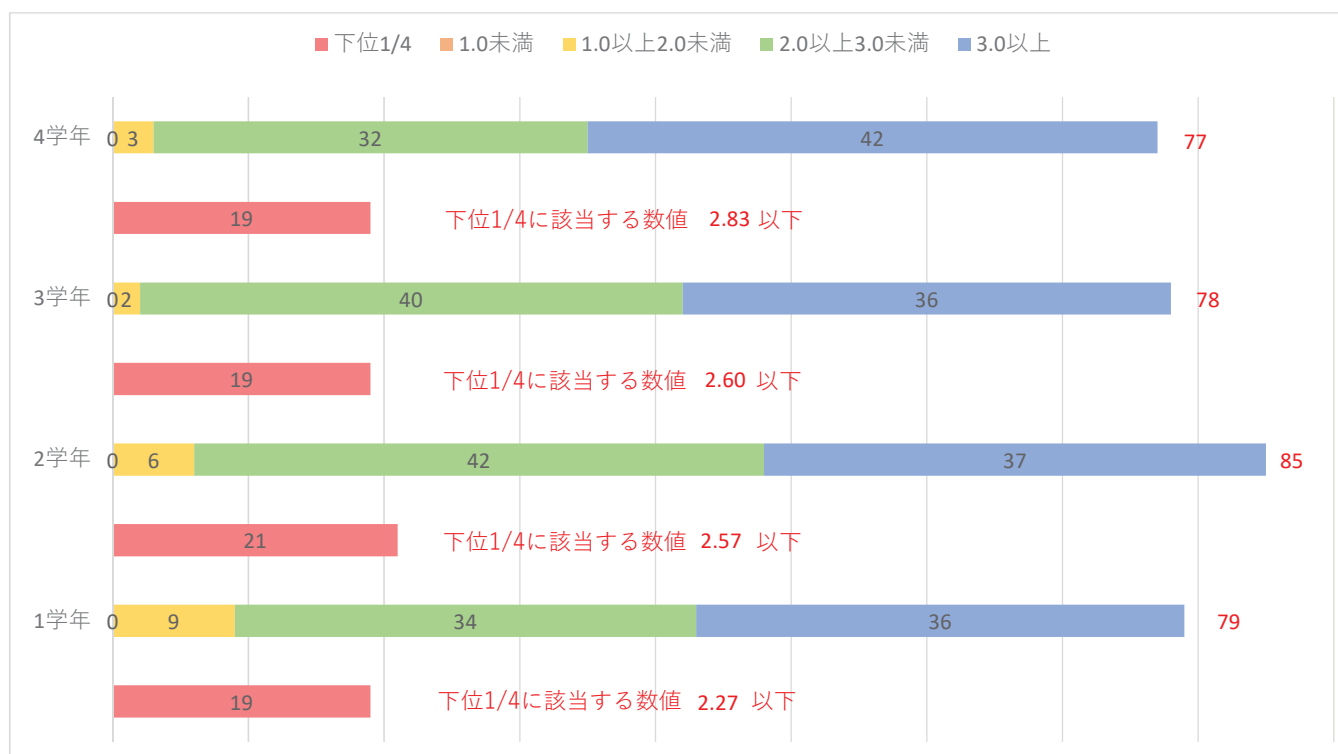
令和5年度前期 成績の分布を表す資料

客観的な評価の算出方法

(各科目の修得単位数×G P)の合計/履修登録科目の単位数の合計

成績	点数 (GP)
90～100点	4点
80～89点	3点
70～79点	2点
60～69点	1点
0点～59点、評価対象外	0点

1学年 (79名)		2学年 (85名)		3学年 (78名)		4学年 (77名)	
累積GPA	人数	累積GPA	人数	累積GPA	人数	累積GPA	人数
3.0以上	36	3.0以上	37	3.0以上	36	3.0以上	42
2.0以上3.0未満	34	2.0以上3.0未満	42	2.0以上3.0未満	40	2.0以上3.0未満	32
1.0以上2.0未満	9	1.0以上2.0未満	6	1.0以上2.0未満	2	1.0以上2.0未満	3
1.0未満	0	1.0未満	0	1.0未満	0	1.0未満	0
下位1/4に該当する人数	19	下位1/4に該当する人数	21	下位1/4に該当する人数	19	下位1/4に該当する人数	19
下位1/4に該当する数値	2.27	下位1/4に該当する数値	2.57	下位1/4に該当する数値	2.60	下位1/4に該当する数値	2.83



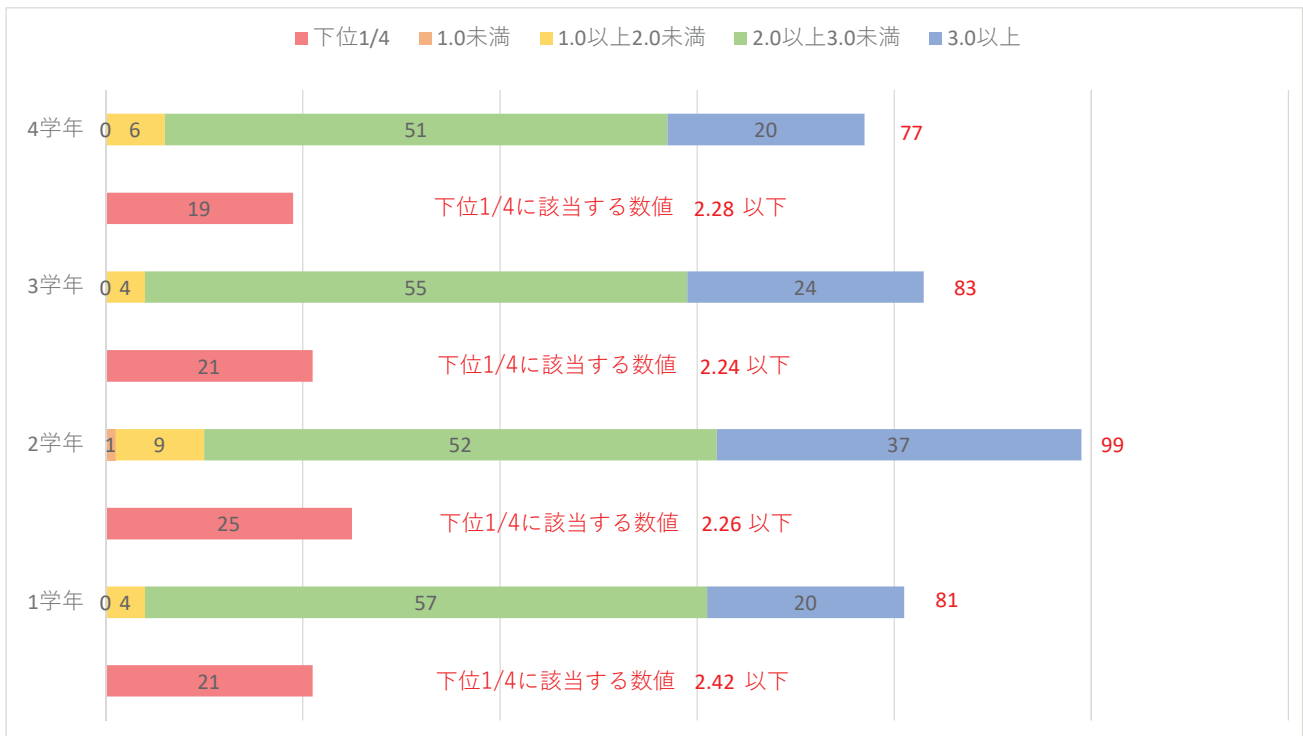
令和5年度前期 成績の分布を表す資料

客観的な評価の算出方法

(各科目の修得単位数×G P) の合計／履修登録科目の単位数の合計

成績	点数 (GP)
90～100点	4点
80～89点	3点
70～79点	2点
60～69点	1点
0点～59点、評価対象外	0点

1学年 (81名)		2学年 (99名)		3学年 (83名)		4学年 (77名)	
累積GPA	人数	累積GPA	人数	累積GPA	人数	累積GPA	人数
3.0以上	20	3.0以上	37	3.0以上	24	3.0以上	20
2.0以上3.0未満	57	2.0以上3.0未満	52	2.0以上3.0未満	55	2.0以上3.0未満	51
1.0以上2.0未満	4	1.0以上2.0未満	9	1.0以上2.0未満	4	1.0以上2.0未満	6
1.0未満	0	1.0未満	1	1.0未満	0	1.0未満	0
下位1/4に該当する人数	21	下位1/4に該当する人数	25	下位1/4に該当する人数	21	下位1/4に該当する人数	19
下位1/4に該当する数値	2.42	下位1/4に該当する数値	2.26	下位1/4に該当する数値	2.24	下位1/4に該当する数値	2.28



令和5年度前期 成績の分布を表す資料

客観的な評価の算出方法

(各科目の修得単位数×G P) の合計／履修登録科目の単位数の合計

成績	点数 (GP)
90～100点	4点
80～89点	3点
70～79点	2点
60～69点	1点
0点～59点、評価対象外	0点

1学年 (102名)

累積GPA	人数
3.0以上	44
2.0以上3.0未満	51
1.0以上2.0未満	6
1.0未満	1
下位1/4に該当する人数	25
下位1/4に該当する数値	2.38以下

2学年 (97名)

累積GPA	人数
3.0以上	20
2.0以上3.0未満	63
1.0以上2.0未満	14
1.0未満	0
下位1/4に該当する人数	24
下位1/4に該当する数値	2.13以下

3学年 (95名)

累積GPA	人数
3.0以上	21
2.0以上3.0未満	58
1.0以上2.0未満	16
1.0未満	0
下位1/4に該当する人数	23
下位1/4に該当する数値	2.08以下

4学年 (86名)

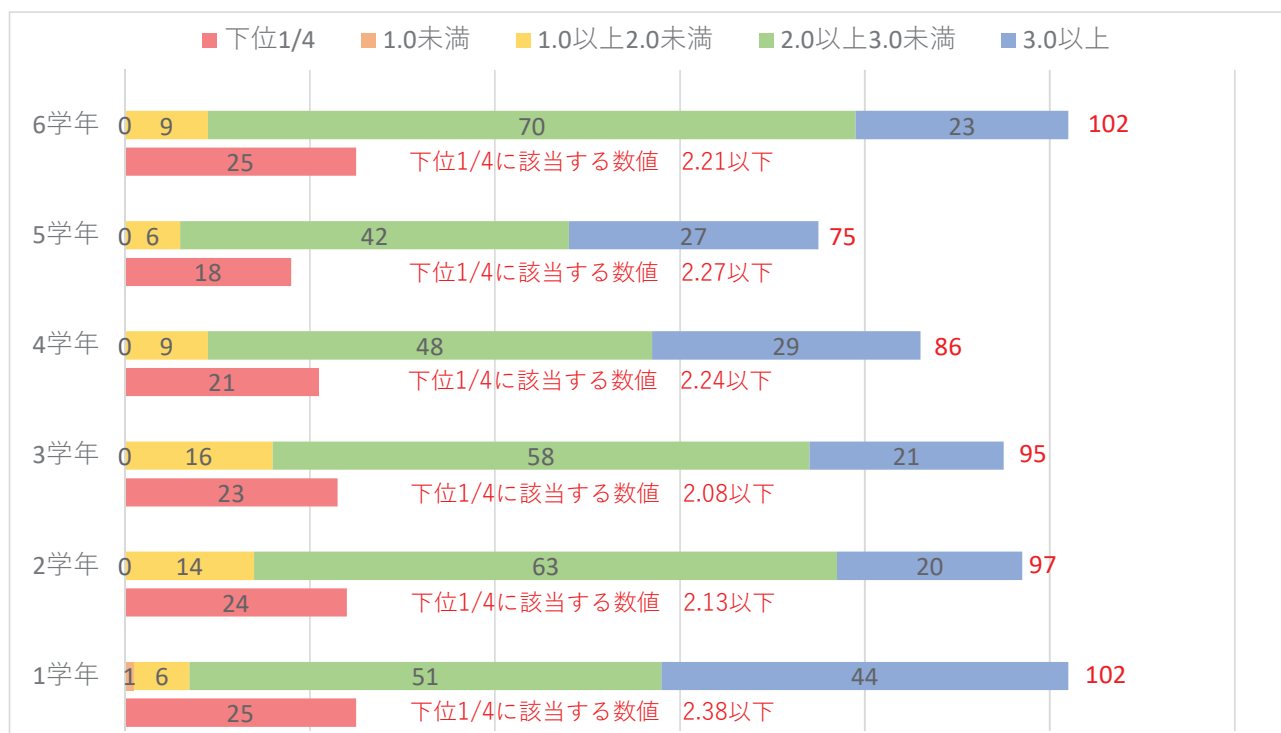
累積GPA	人数
3.0以上	29
2.0以上3.0未満	48
1.0以上2.0未満	9
1.0未満	0
下位1/4に該当する人数	21
下位1/4に該当する数値	2.24以下

5学年 (75名)

累積GPA	人数
3.0以上	27
2.0以上3.0未満	42
1.0以上2.0未満	6
1.0未満	0
下位1/4に該当する人数	18
下位1/4に該当する数値	2.27以下

6学年 (102名)

累積GPA	人数
3.0以上	23
2.0以上3.0未満	70
1.0以上2.0未満	9
1.0未満	0
下位1/4に該当する人数	25
下位1/4に該当する数値	2.21以下



令和5年度前期 成績の分布を表す資料

客観的な評価の算出方法

(各科目の修得単位数×G P)の合計/履修登録科目の単位数の合計

点数 (GP)	成績
90～100点	4点
80～89点	3点
70～79点	2点
60～69点	1点
0点～59点、評価対象外	0点

1学年 (112名)

累積GPA	人数
3.0以上	41
2.0以上3.0未満	68
1.0以上2.0未満	3
1.0未満	0
下位1/4に該当する人数	28
下位1/4に該当する数値	2.57以下

2学年 (102名)

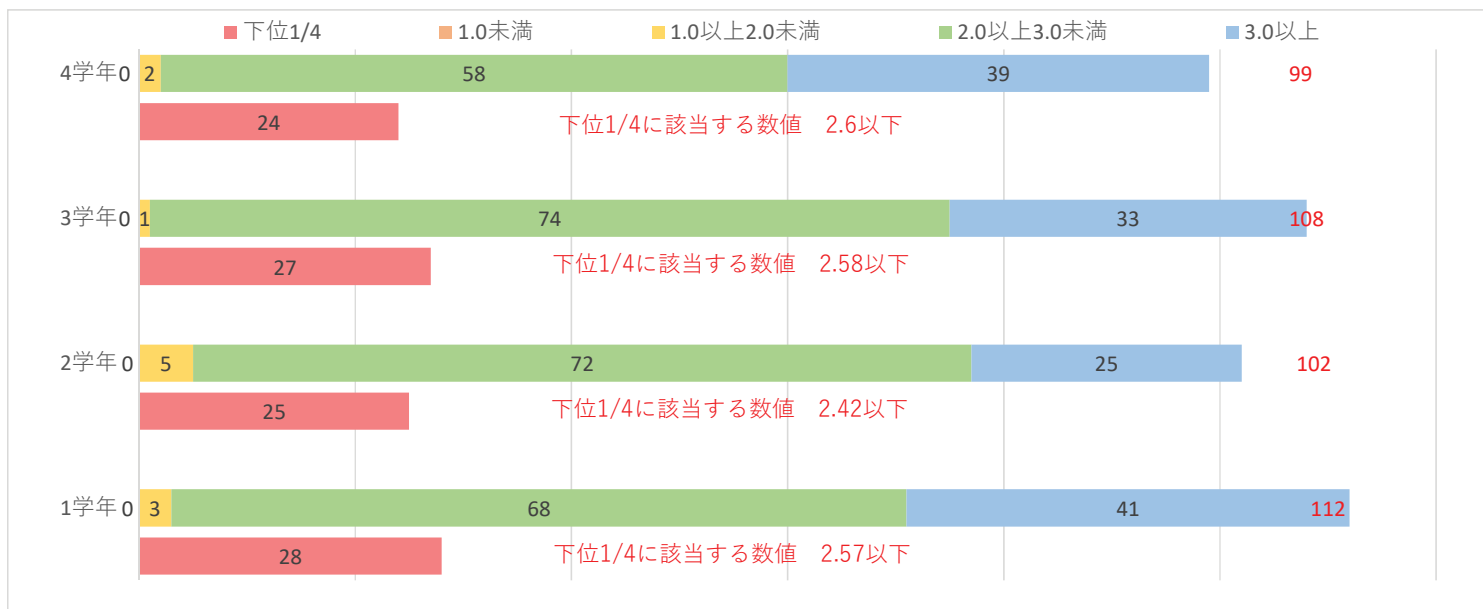
累積GPA	人数
3.0以上	25
2.0以上3.0未満	72
1.0以上2.0未満	5
1.0未満	0
下位1/4に該当する人数	25
下位1/4に該当する数値	2.42以下

3学年 (108名)

累積GPA	人数
3.0以上	33
2.0以上3.0未満	74
1.0以上2.0未満	1
1.0未満	0
下位1/4に該当する人数	27
下位1/4に該当する数値	2.58以下

4学年 (99名)

累積GPA	人数
3.0以上	39
2.0以上3.0未満	58
1.0以上2.0未満	2
1.0未満	0
下位1/4に該当する人数	24
下位1/4に該当する数値	2.6以下



令和5年度前期 成績の分布を表す資料

客観的な評価の算出方法

(各科目の修得単位数×G P)の合計/履修登録科目の単位数の合計

点数 (GP)	成績
90~100点	4点
80~89点	3点
70~79点	2点
60~69点	1点
0点~59点、評価対象外	0点

1学年 (50名)

累積GPA	人数
3.0以上	12
2.0以上3.0未満	37
1.0以上2.0未満	1
1.0未満	0
下位1/4に該当する人数	12
下位1/4に該当する数値	2.46以下

2学年 (50名)

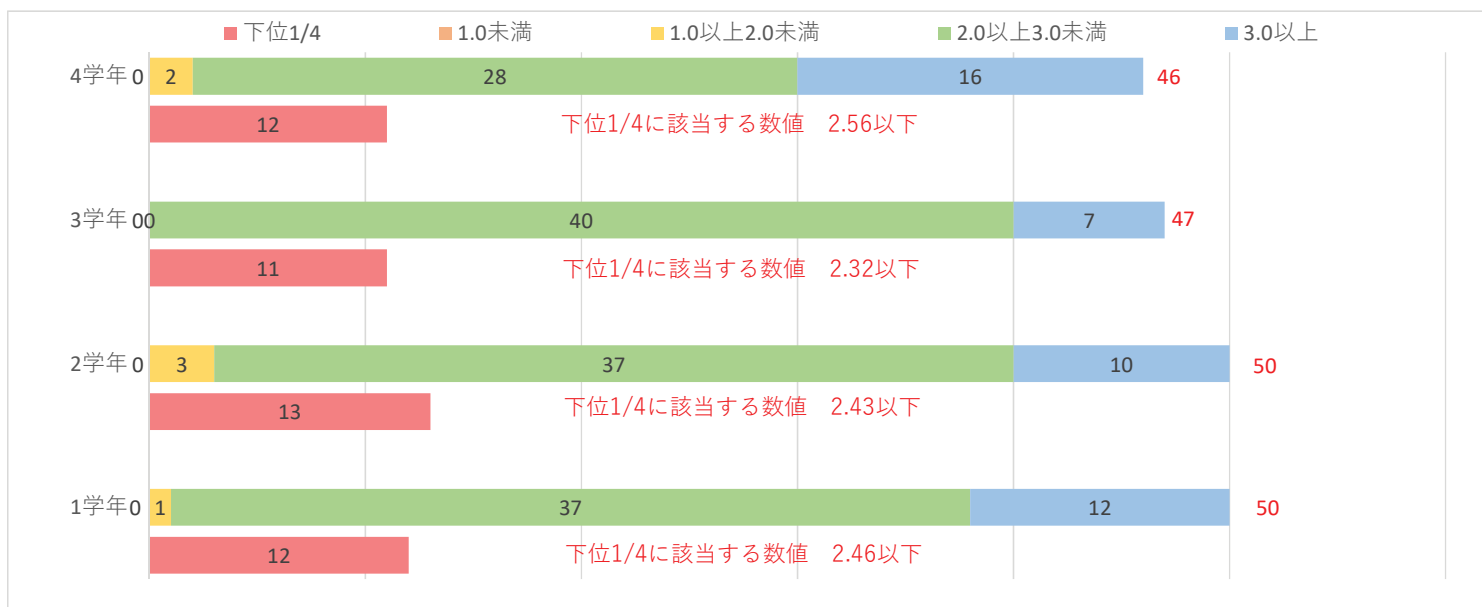
累積GPA	人数
3.0以上	10
2.0以上3.0未満	37
1.0以上2.0未満	3
1.0未満	0
下位1/4に該当する人数	13
下位1/4に該当する数値	2.43以下

3学年 (47名)

累積GPA	人数
3.0以上	7
2.0以上3.0未満	40
1.0以上2.0未満	0
1.0未満	0
下位1/4に該当する人数	11
下位1/4に該当する数値	2.32以下

4学年 (46名)

累積GPA	人数
3.0以上	16
2.0以上3.0未満	28
1.0以上2.0未満	2
1.0未満	0
下位1/4に該当する人数	12
下位1/4に該当する数値	2.56以下



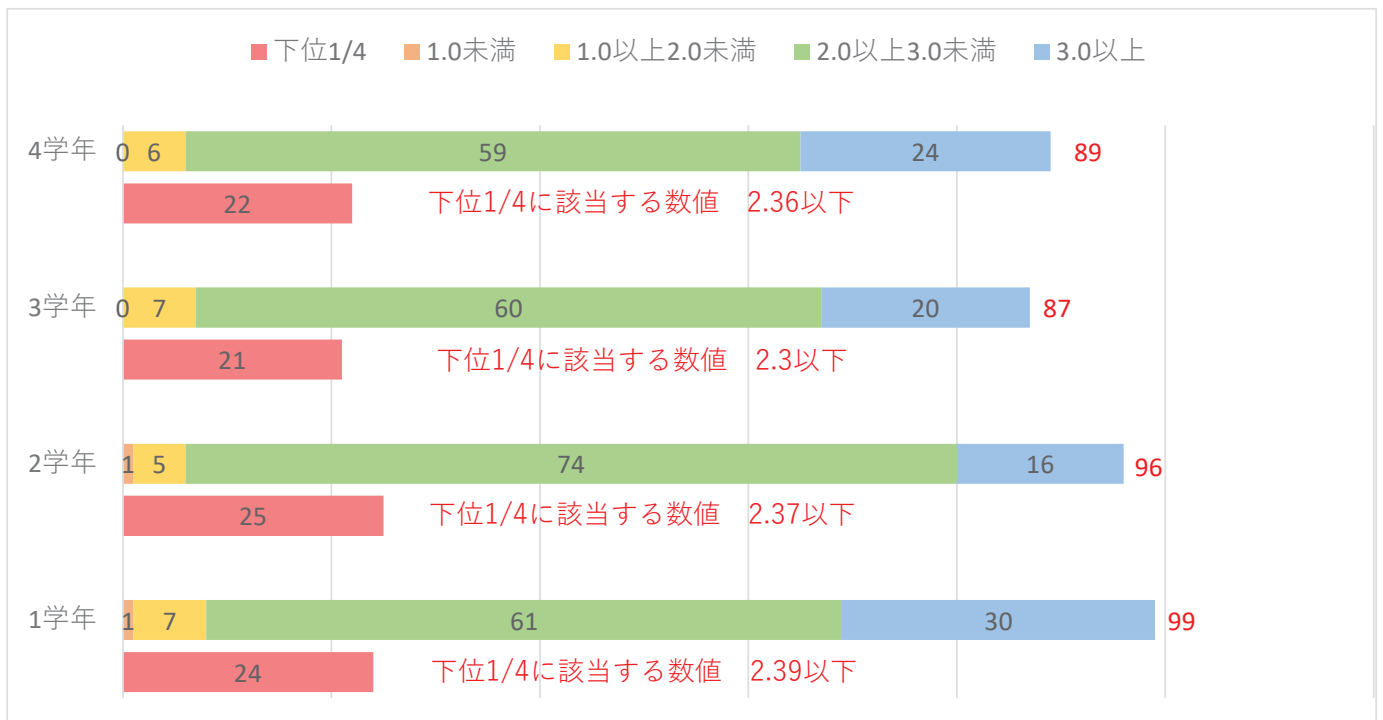
令和5年度前期 成績の分布を表す資料

客観的な評価の算出方法

(各科目の修得単位数×GP)の合計／履修登録科目の単位数の合計

成績	点数 (GP)
90～100点	4点
80～89点	3点
70～79点	2点
60～69点	1点
0点～59点、評価対象外	0点

1学年 (99名)		2学年 (96名)		3学年 (87名)		4学年 (89名)	
累積GPA	人数	累積GPA	人数	累積GPA	人数	累積GPA	人数
3.0以上	30	3.0以上	16	3.0以上	20	3.0以上	24
2.0以上3.0未満	61	2.0以上3.0未満	74	2.0以上3.0未満	60	2.0以上3.0未満	59
1.0以上2.0未満	7	1.0以上2.0未満	5	1.0以上2.0未満	7	1.0以上2.0未満	6
1.0未満	1	1.0未満	1	1.0未満	0	1.0未満	0
下位1/4に該当する人数	24	下位1/4に該当する人数	25	下位1/4に該当する人数	21	下位1/4に該当する人数	22
下位1/4に該当する数値	2.39	下位1/4に該当する数値	2.37	下位1/4に該当する数値	2.3	下位1/4に該当する数値	2.36



令和5年度前期 成績の分布を表す資料

客観的な評価の算出方法

(各科目の修得単位数×G P) の合計／履修登録科目の単位数の合計

点数 (GP)	成績
90～100点	4点
80～89点	3点
70～79点	2点
60～69点	1点
0点～59点、評価対象外	0点

1学年 (87名)		2学年 (86名)		3学年 (66名)		4学年 (89名)	
累積GPA	人数	累積GPA	人数	累積GPA	人数	累積GPA	人数
3.0以上	34	3.0以上	25	3.0以上	15	3.0以上	9
2.0以上3.0未満	47	2.0以上3.0未満	40	2.0以上3.0未満	39	2.0以上3.0未満	70
1.0以上2.0未満	6	1.0以上2.0未満	18	1.0以上2.0未満	11	1.0以上2.0未満	10
1.0未満	0	1.0未満	3	1.0未満	1	1.0未満	0
下位1/4に該当する人数	23	下位1/4に該当する人数	21	下位1/4に該当する人数	16	下位1/4に該当する人数	22
下位1/4に該当する数値	2.32以下	下位1/4に該当する数値	1.97以下	下位1/4に該当する数値	2.21以下	下位1/4に該当する数値	2.34以下

